

# 资产报告



项目策划



金融支持



税务筹划



法律咨询







## 指标

名称	[A_14692]【第一次拍卖】南京市溧水区洪蓝镇金牛北路 388 号房产、国有土地使用权及相应附属物价值		
编码	A_14692	交易方式	
类型	工业	区域	南京 - 溧水区
地址	南京市溧水区溧水区林场卫生所	建筑面积	10348.86 m <sup>2</sup>
价值	1134.02 万元	评估价	1620.0285 万元
土地用途	工业	现状	使用中

### 与主要交通站点距离

**汽车站：** 距离中华门长途客运站 48.58 公里，距离长途东站 54.79 公里

**火车站：** 距离南京站 55.66 公里，距离南京南站 43.68 公里



## 位置及图片





## 周边配套

— 周边配套信息

### 周边配套

对内交通

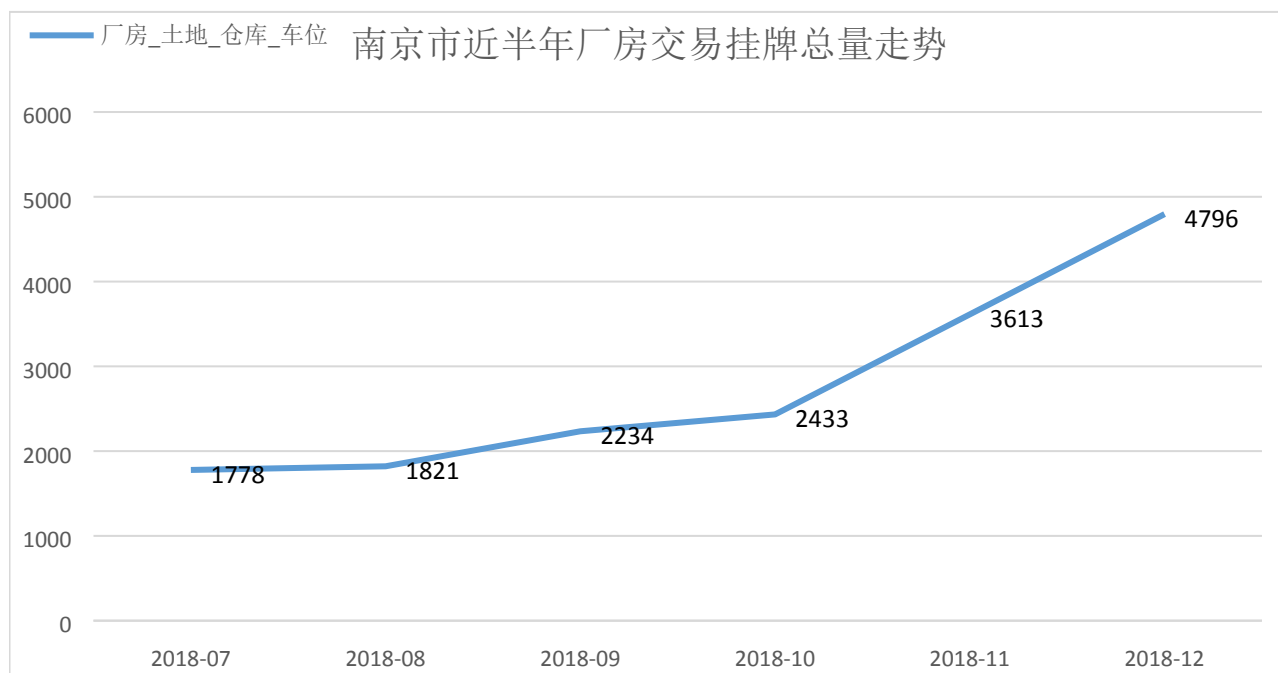
10  
9 9  
8  
7  
6  
5  
4  
3  
2  
1  
0

**【对内交通】：** 周边总计有公交站 9 个；有地铁站 0 个



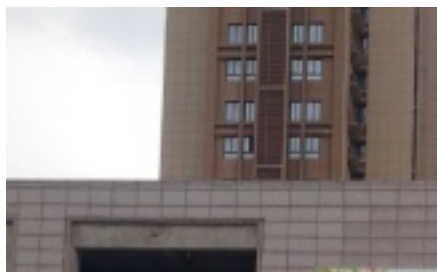


## 走势分析





推荐相关同类型项目：



[\[A 13002\]【变卖】南...](#)

面积：11657.79 m<sup>2</sup>    1924 万元



[\[A 10533\]【变卖】南...](#)

面积：627.99 m<sup>2</sup>    503 万元



[\[A 12330\]【变卖】南...](#)

面积：1386.97 m<sup>2</sup>    960 万元





## 合作单位



扫码关注

万购地产网微信公众号

客服电话：400 800 6992