

资产报告



项目策划



金融支持



税务筹划



法律咨询





指标

名称	[A_14743]【第一次拍卖】（破）南京汇金生物技术装备有限公司所属的土地使用权及厂房		
编码	A_14743	交易方式	
类型	工业	区域	南京 - 溧水区
地址	南京市溧水区十里社区卫生服务站	建筑面积	56485.18 m ²
价值	10278.048 万元	评估价	12847.56 万元
土地用途	工业	现状	无租赁

与主要交通站点距离

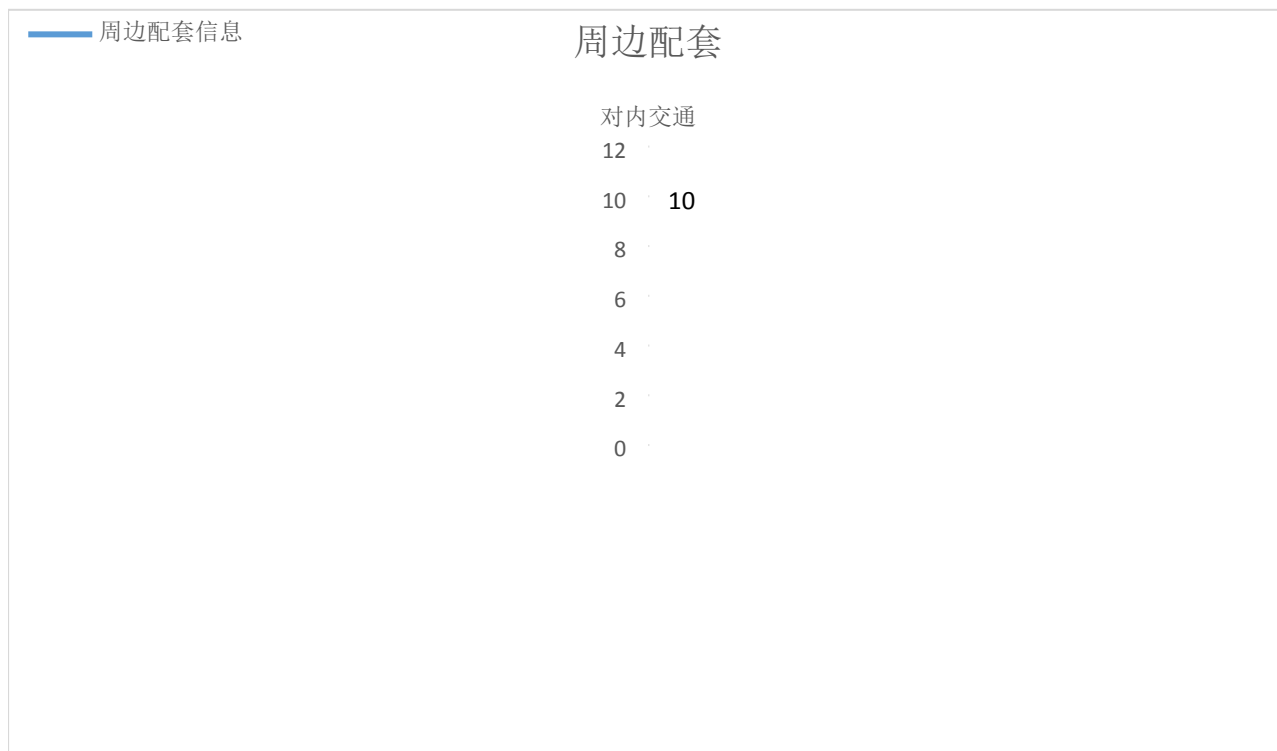
汽车站： 距离中华门长途客运站 46.37 公里，距离长途东站 51.21 公里

火车站： 距离南京站 52.37 公里，距离南京南站 41.57 公里

位置及图片



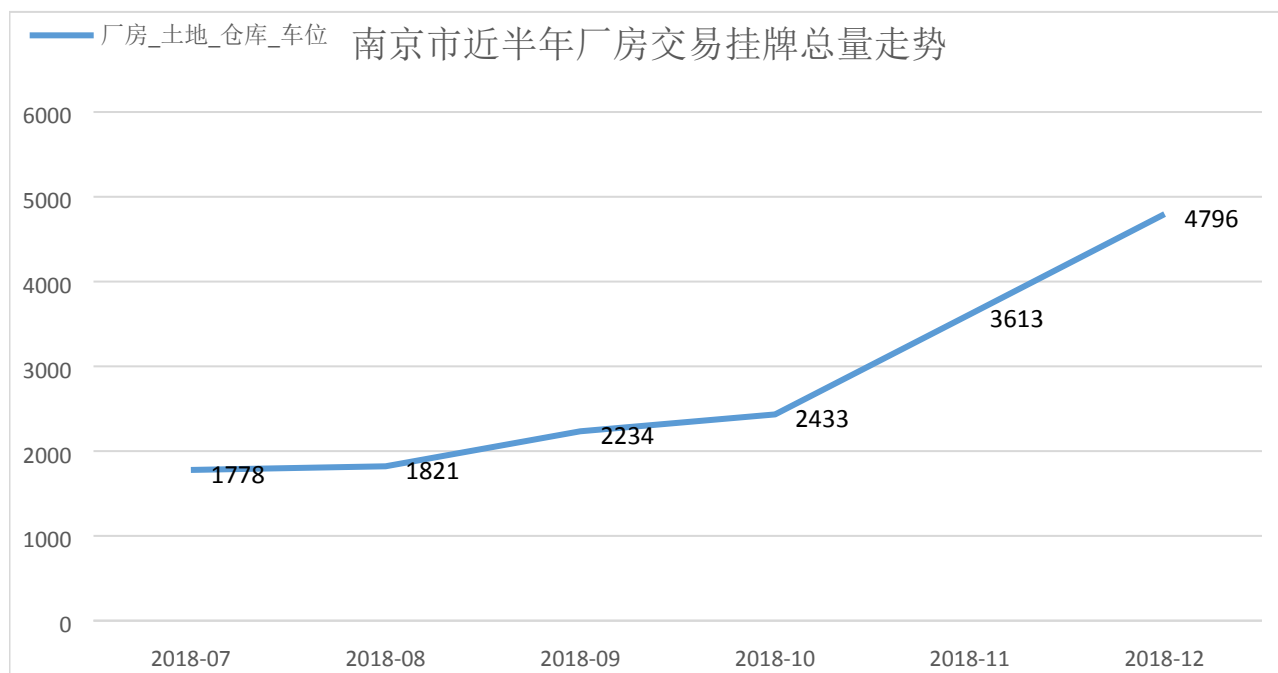
周边配套



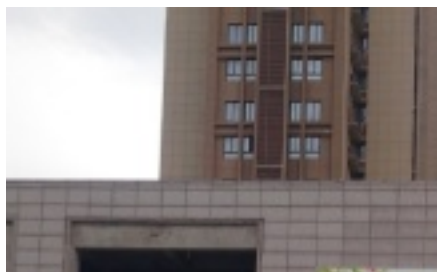
【对内交通】： 周边总计有公交站 10 个；有地铁站 0 个



走势分析



推荐相关同类型项目：



[\[A 13002\]【变卖】南...](#)

面积：11657.79 m² 1924 万元



[\[A 10533\]【变卖】南...](#)

面积：627.99 m² 503 万元



[\[A 12330\]【变卖】南...](#)

面积：1386.97 m² 960 万元



合作单位



扫码关注

万购地产网微信公众号

客服电话：400 800 6992