

资产报告



项目策划



金融支持



税务筹划



法律咨询



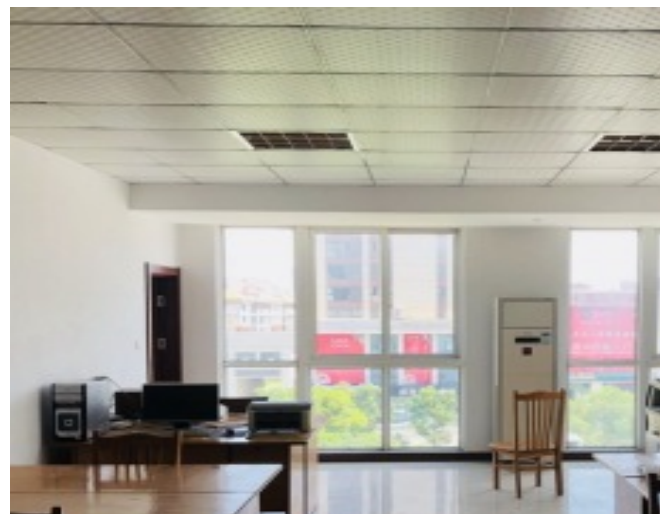
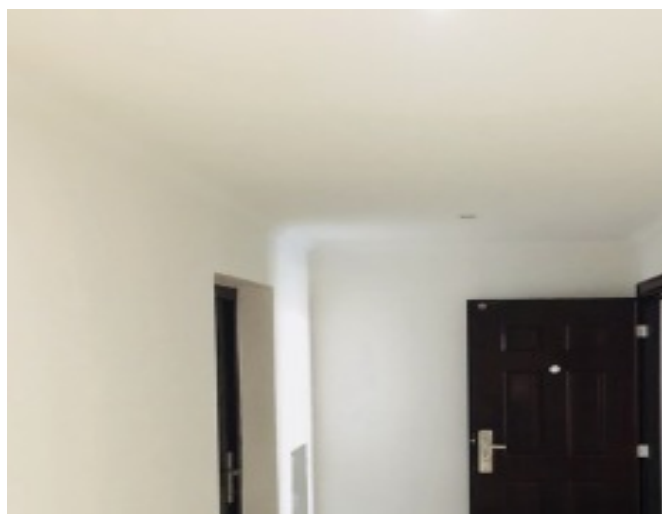
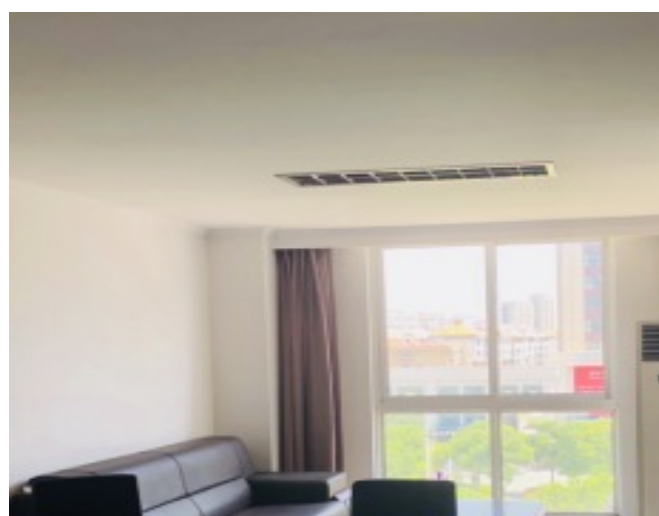


指标

名称	[A_15332]【第二次拍卖】扬州市江都区仙女镇浦江路 2 号津萃园 8 幢 501 室		
编码	A_15332	交易方式	
类型	商办	区域	扬州 - 江都
地址	扬州市江都区华江润泽苑	建筑面积	432.22 m ²
价值	206 万元	评估价	366.1459 万元
土地用途	办公用地	现状	空置

与主要交通站点距离

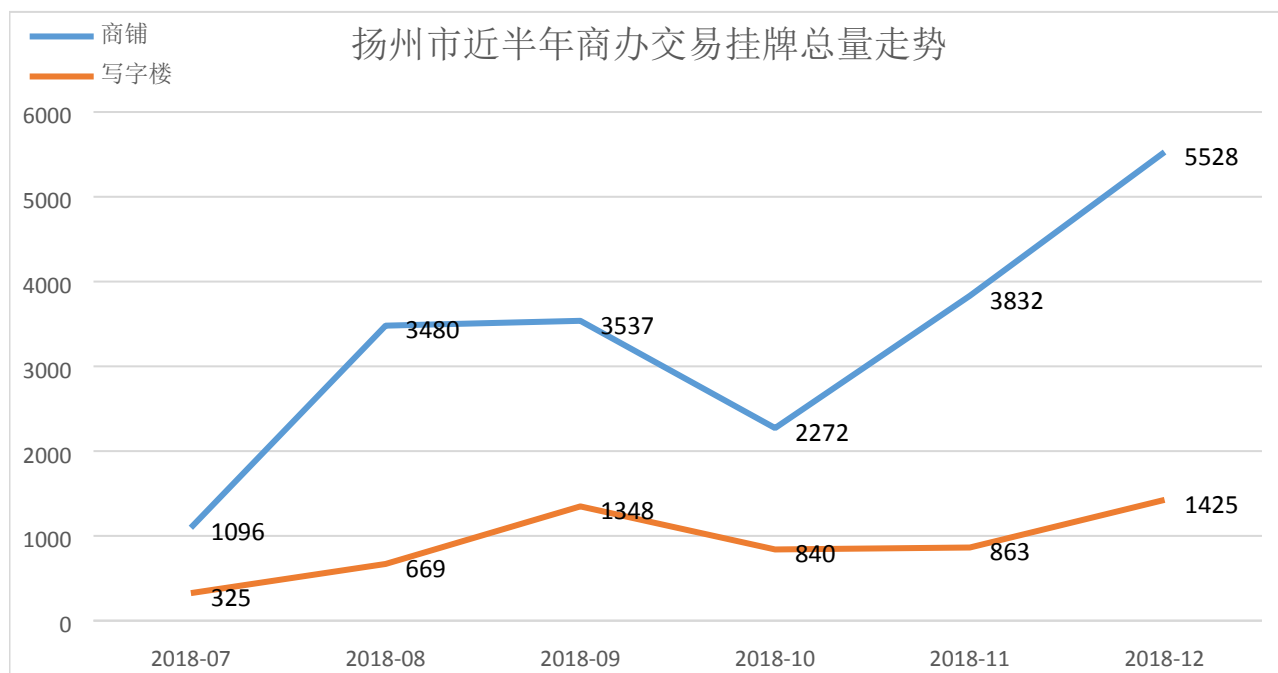
位置及图片



周边配套



走势分析



推荐相关同类型项目：



[\[A 11136\]](#) [【变卖】扬...](#)

面积：34.57 m² 36.08 万元



[\[A 10523\]](#) [【变卖】扬...](#)

面积：57.13 m² 92.3221 万元



[\[A 12099\]](#) [【变卖】扬...](#)

面积：81.63 m² 41.84 万元



合作单位



扫码关注

万购地产网微信公众号

客服电话：400 800 6992