

# 资产报告



项目策划



金融支持



税务筹划



法律咨询

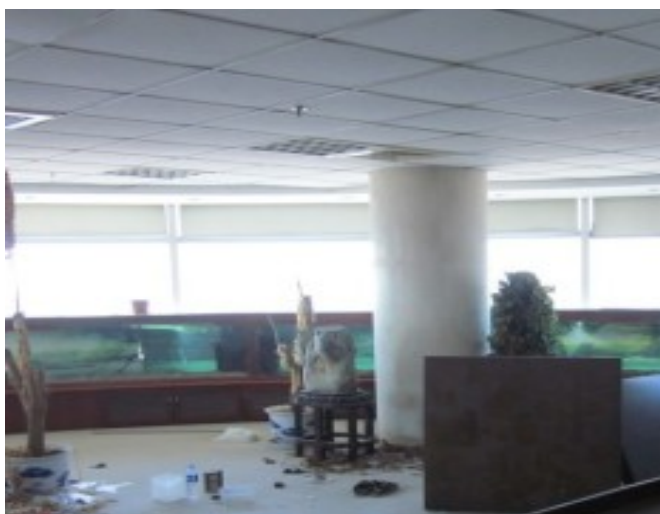


## 指标

名称	[A_17000]【第一次拍卖】（二轮）吴江区盛泽镇舜湖西路 88 号 （盛泽广场国际大厦）25-101、102 室		
编码	A_17000	交易方式	
类型	商业	区域	苏州 - 吴江
地址	苏州市吴江区盛泽广场	建筑面积	996.16 m <sup>2</sup>
价值	394 万元	评估价	394 万元
土地用途	商业用地	现状	空置

与主要交通站点距离

## 位置及图片

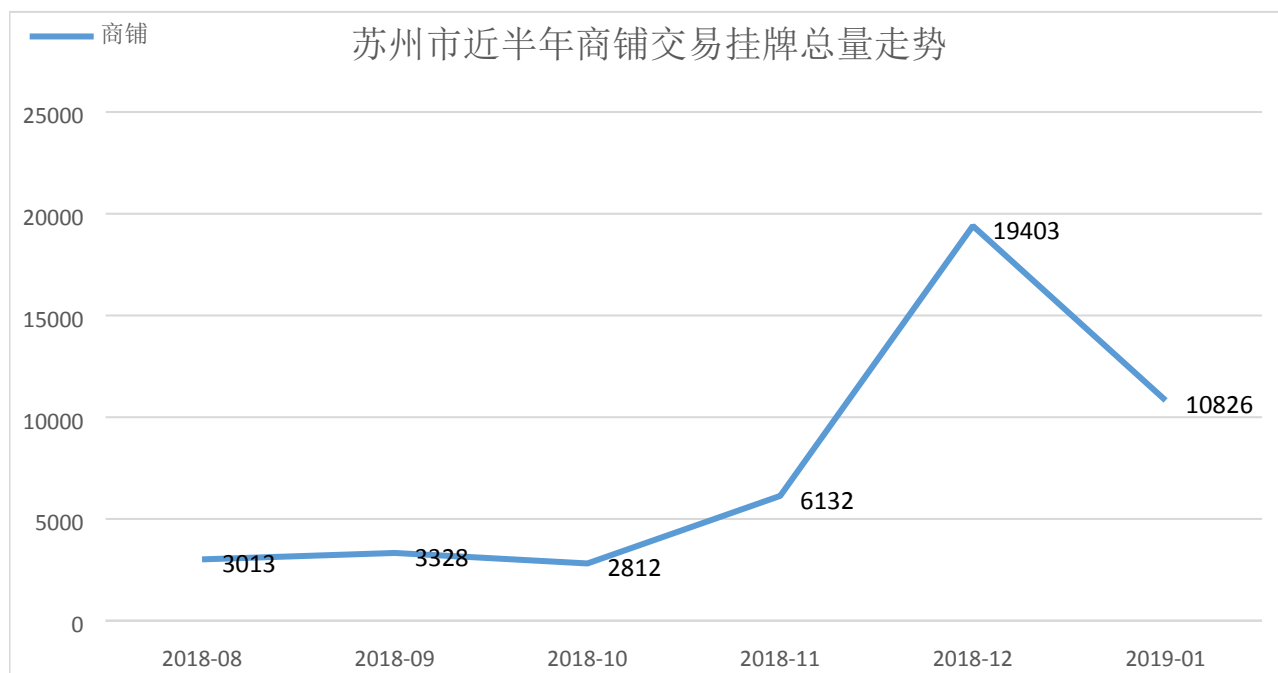




## 周边配套



## 走势分析

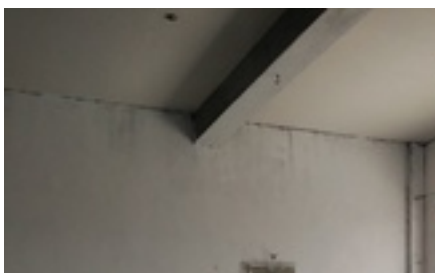


推荐相关同类型项目：



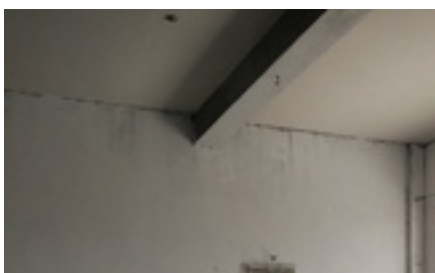
[\[A 13077\]【变卖】位...](#)

面积：141.67 m<sup>2</sup> 58 万元



[\[A 13086\]【变卖】位...](#)

面积：99.06 m<sup>2</sup> 40 万元



[\[A 13117\]【变卖】位...](#)

面积：99.06 m<sup>2</sup> 40 万元



## 合作单位



扫码关注

万购地产网微信公众号

客服电话：400 800 6992