

资产报告



项目策划



金融支持



税务筹划



法律咨询



指标

名称	[A_23485]【第一次拍卖】（破）南京江宁秣陵街道蓝霞路 11 号 国有土地使用权、房产及附属设施		
编码	A_23485	交易方式	
类型	工业	区域	南京 - 江宁区
地址	南京市江宁区宏健公寓	建筑面积	9435.28 m ²
价值	2544.26 万元	评估价	2244.26 万元
土地用途	工业用地	现状	租赁关系已到期、解除，尚未搬离

与主要交通站点距离

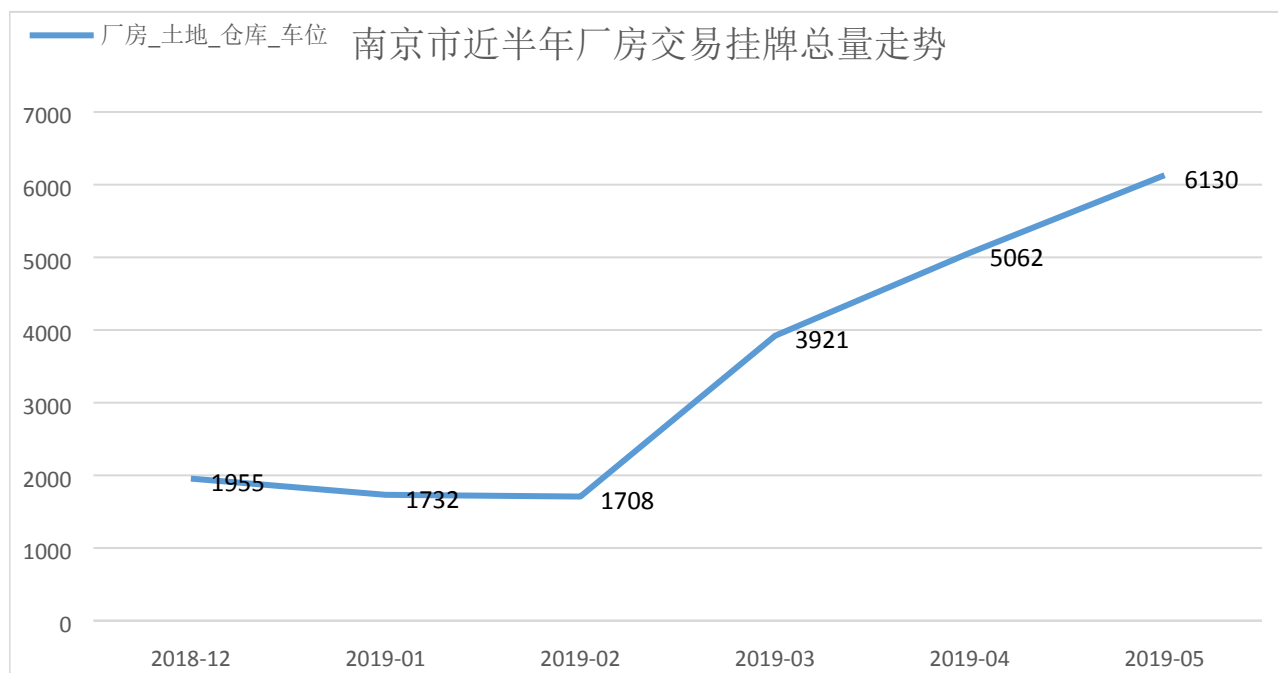
位置及图片



周边配套



走势分析

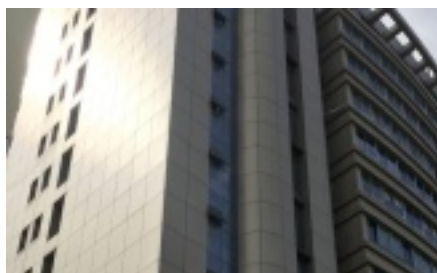


推荐相关同类型项目：



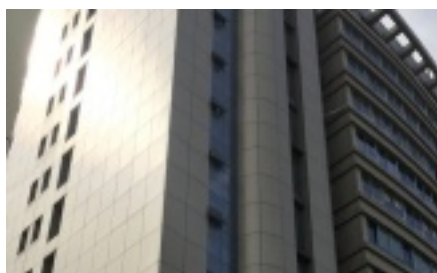
[\[A 21588\]](#) [【变卖】南...](#)

面积：802.37 m² 770.2784 万元



[\[A 21358\]](#) [【变卖】南...](#)

面积：59.99 m² 51.968 万元



[\[A 23482\]](#) [【第一次拍...](#)

面积：90.16 m² 226.8 万元



合作单位



扫码关注

万购地产网微信公众号

客服电话：400 800 6992