

# 资产报告



项目策划



金融支持



税务筹划



法律咨询





## 指标

名称	[A_25081]【第二次拍卖】南京市六合区大厂晓山路 109 号		
编码	A_25081	交易方式	
类型	商业	区域	南京 - 六合区
地址	南京市六合区瑞凯国际	建筑面积	900.3 m <sup>2</sup>
价值	510 万元	评估价	910 万元
土地用途	不详	现状	有租赁

与主要交通站点距离

## 位置及图片

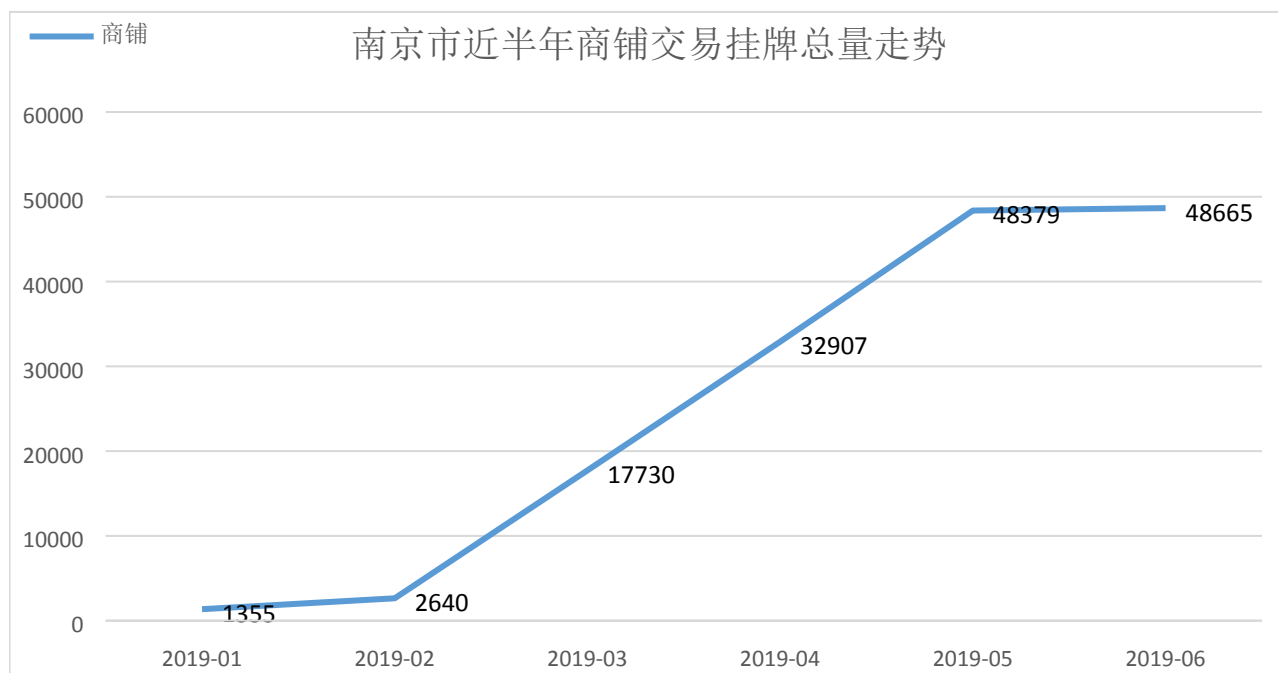




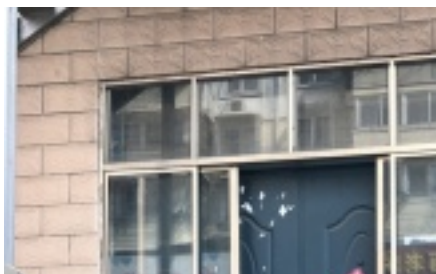
## 周边配套



## 走势分析

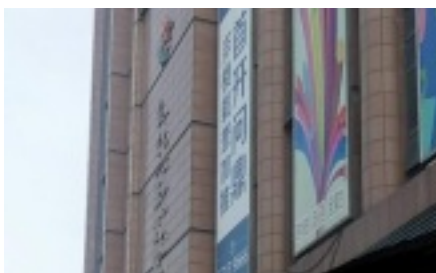


推荐相关同类型项目：



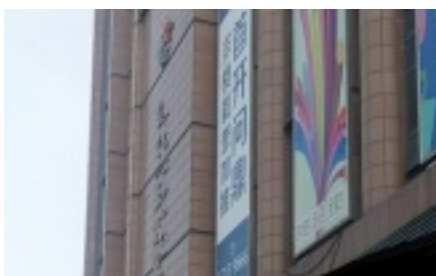
[\[A 24393\]](#)【变卖】南...

面积：187.04 m<sup>2</sup>    165.8073 万元



[\[A 24777\]](#)【第二次拍...

面积：181.15 m<sup>2</sup>    91.2996 万元



[\[A 24776\]](#)【第二次拍...

面积：73.14 m<sup>2</sup>    36.8626 万元



## 合作单位



扫码关注

万购地产网微信公众号

客服电话：400 800 6992