

资产报告



项目策划



金融支持



税务筹划



法律咨询



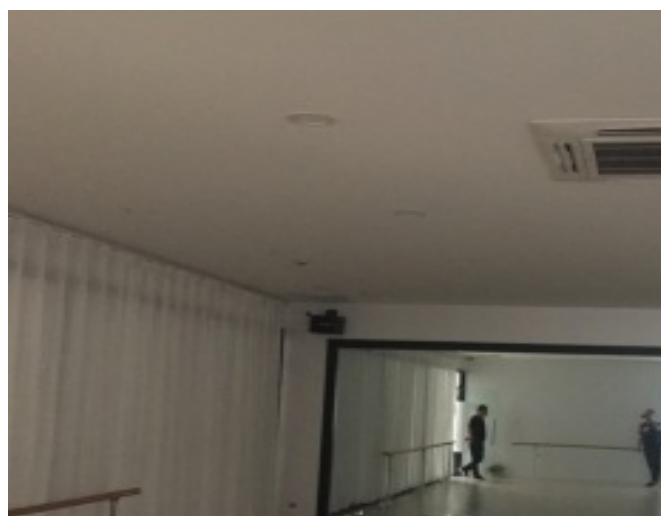


指标

名称	[A_25132]【第一次拍卖】南京市溧水区永阳镇致远路 68 号康利华府 B 幢 439 室商业房地产		
编码	A_25132	交易方式	
类型	商业	区域	南京 - 溧水区
地址	南京市溧水区康利广场	建筑面积	186.35 m ²
价值	211.897 万元	评估价	302.71 万元
土地用途	其他商服用地	现状	有租赁

与主要交通站点距离

位置及图片

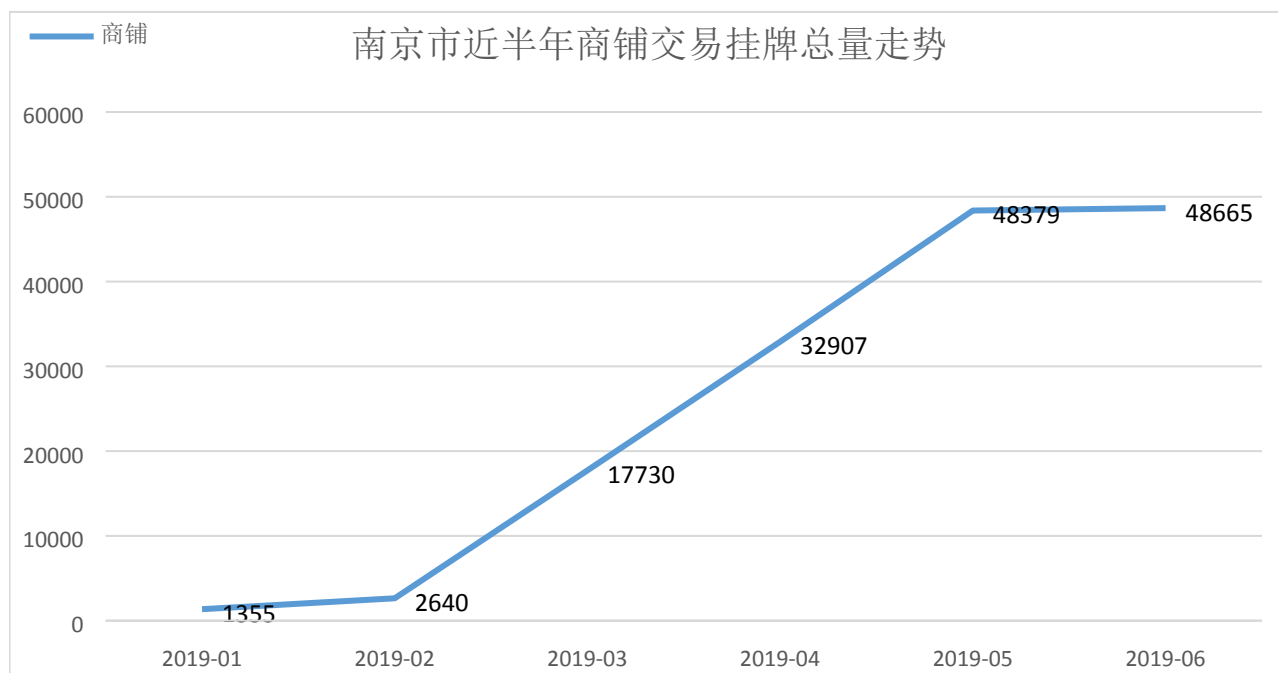




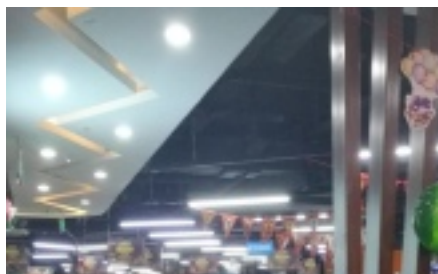
周边配套



走势分析



推荐相关同类型项目：



[\[A 21594\]【变卖】南...](#)

面积：1349.62 m² 1949.9312 万元



[\[A 22618\]【变卖】\(...](#)

面积：1276.15 m² 1994.0854 万元



[\[A 23548\]【变卖】江...](#)

面积：629.77 m² 1136 万元



合作单位



扫码关注

万购地产网微信公众号

客服电话：400 800 6992