

资产报告



项目策划



金融支持



税务筹划



法律咨询





指标

名称	[A_25246]【第二次拍卖】连云港市灌云县伊山镇伊山东路西侧灌云商务大厦 1 幢 B203 室商业房地产		
编码	A_25246	交易方式	
类型	商业	区域	连云港 - 灌云县
地址	连云港市灌云县龙桥商业城	建筑面积	42.45 m ²
价值	30.57 万元	评估价	53.0624 万元
土地用途	商服用地	现状	无租赁

与主要交通站点距离

位置及图片

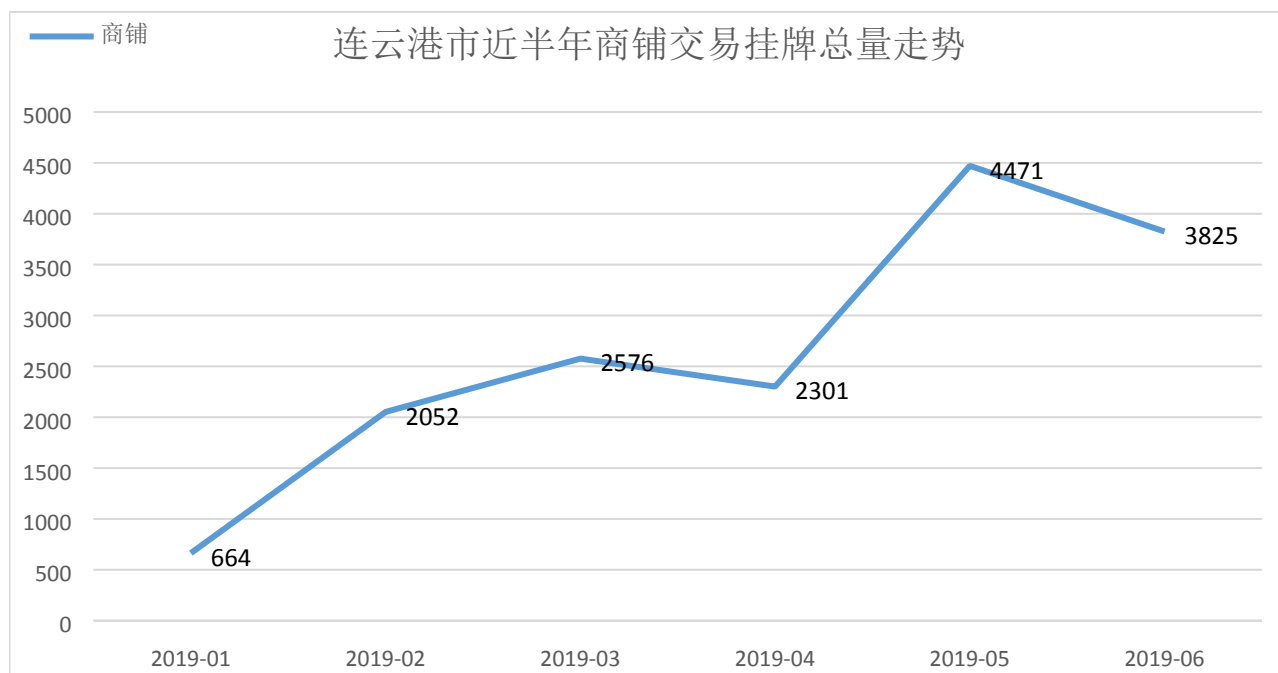




周边配套



走势分析

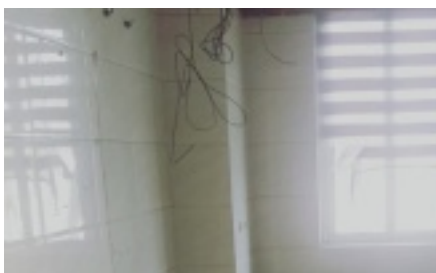


推荐相关同类型项目：



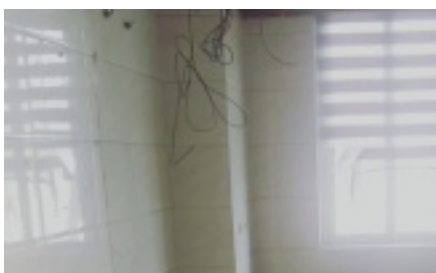
[\[A 23936\]【变卖】江...](#)

面积：588.04 m² 191.1886 万元



[\[A 25241\]【第二次拍...](#)

面积：49.27 m² 35.48 万元



[\[A 25242\]【第二次拍...](#)

面积：44.34 m² 31.9248 万元



合作单位



扫码关注

万购地产网微信公众号

客服电话：400 800 6992