

# 资产报告



项目策划



金融支持



税务筹划



法律咨询



## 指标

<b>名称</b>	[A_26863]【第一次拍卖】泗洪县界集镇李塘村八组 1 幢 4 间房产		
<b>编码</b>	A_26863	<b>交易方式</b>	
<b>类型</b>	商住	<b>区域</b>	宿迁 - 泗洪县
<b>地址</b>	宿迁市泗洪县李塘村	<b>建筑面积</b>	138.5 m <sup>2</sup>
<b>价值</b>	21.89 万元	<b>评估价</b>	31.26 万元
<b>土地用途</b>	集体土地	<b>现状</b>	无租赁

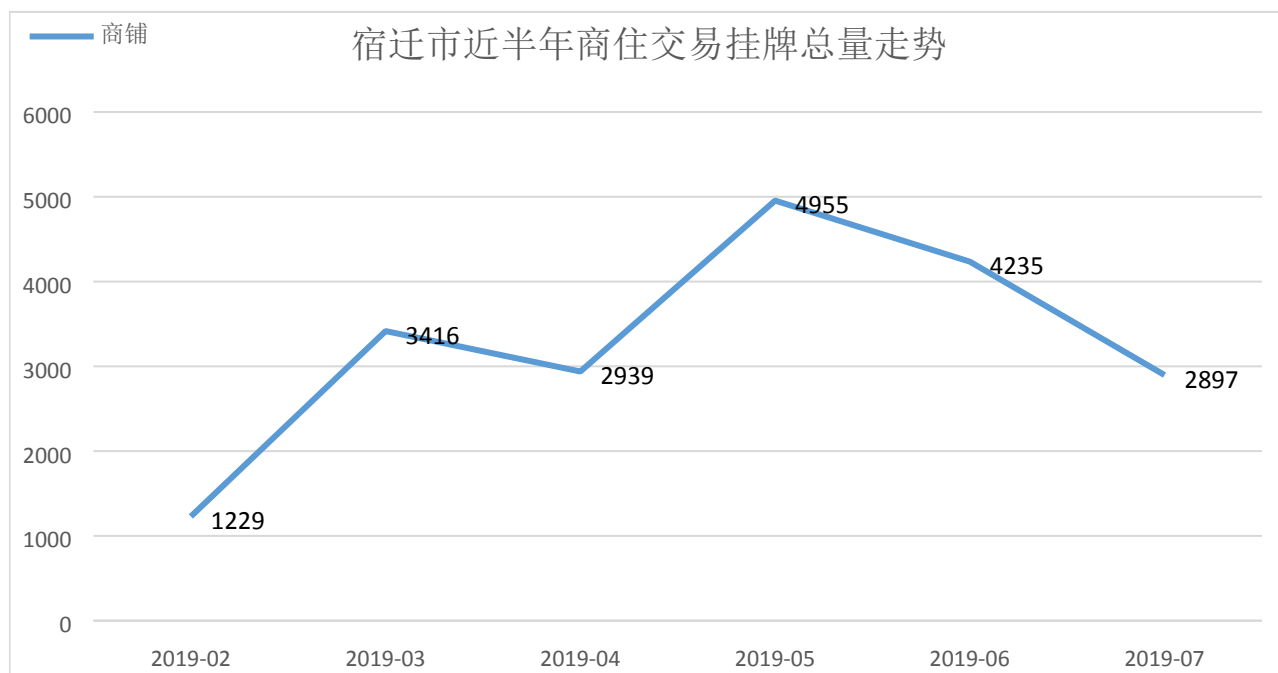
与主要交通站点距离

## 位置及图片

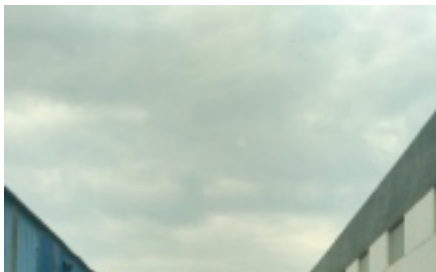


## 周边配套

## 走势分析



推荐相关同类型项目：



[\[A 23956\]【变卖】泗...](#)

面积：101.56 m<sup>2</sup> 38.68 万元



[\[A 22820\]【变卖】\(...](#)

面积：13189.09 m<sup>2</sup> 910.1732 万元



[\[A 23943\]【变卖】泗...](#)

面积：1491.13 m<sup>2</sup> 434.23 万元



合作单位



扫码关注

万购地产网微信公众号

客服电话：400 800 6992