

资产报告



项目策划



金融支持



税务筹划



法律咨询



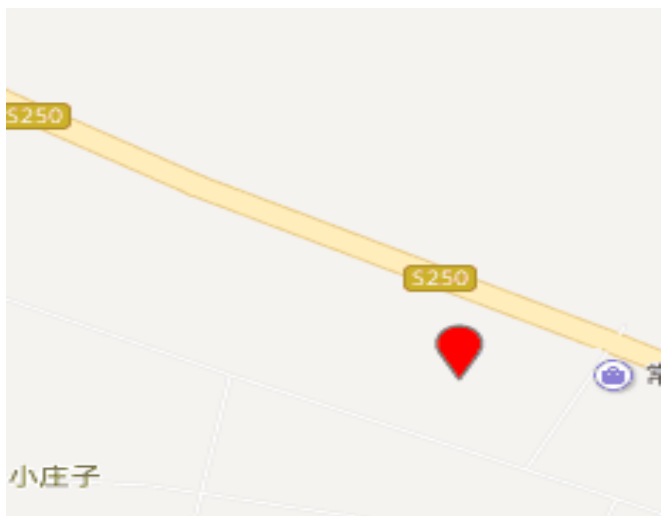


指标

名称	[A_29059]【变卖】江苏恒嘉农业科技股份有限公司名下位于宿迁市王官集镇苗圩村七组的土地及地上附属物		
编码	A_29059	交易方式	
类型	工业	区域	宿迁 - 宿城区
地址	宿迁市宿城区苗圩村	建筑面积	11961.96 m ²
价值	2001.6549 万元	评估价	3177.23 万元
土地用途	工业用地	现状	无租赁

与主要交通站点距离

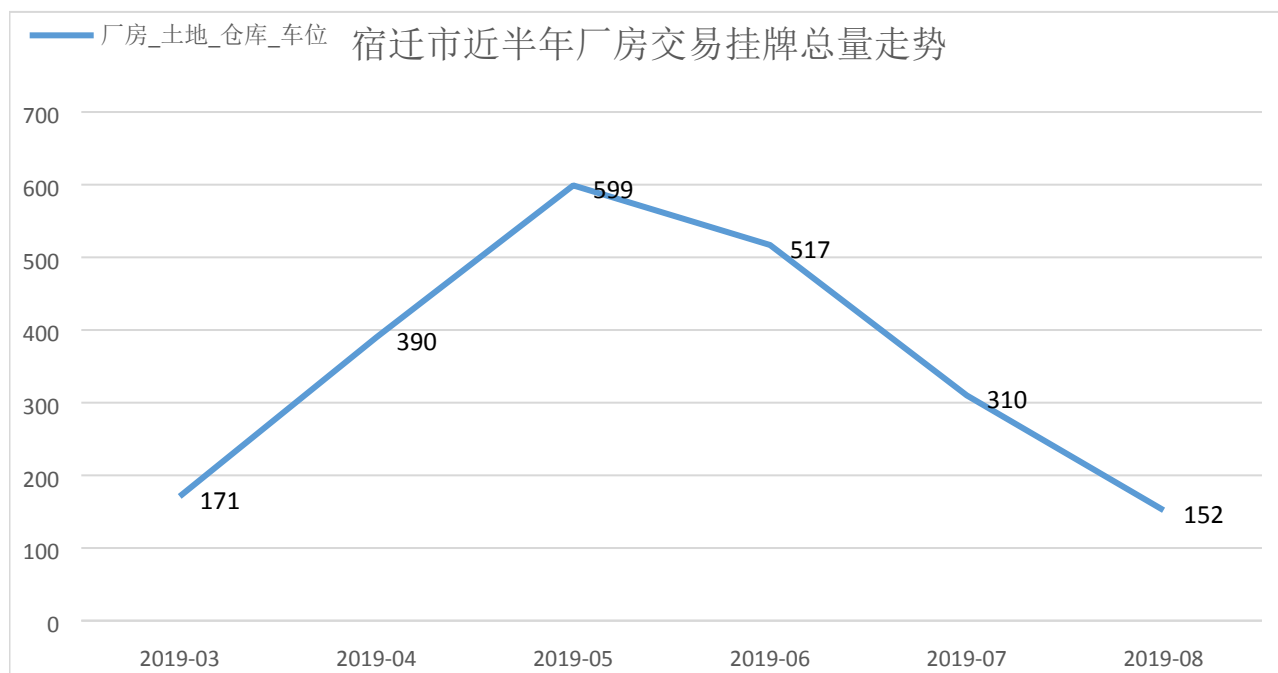
位置及图片



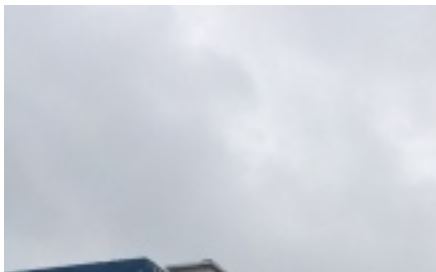
周边配套



走势分析



推荐相关同类型项目：



[\[A 27397\]](#) [【变卖】宿...](#)

面积：18532.92 m² 1028 万元



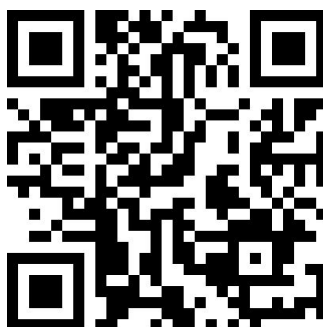
[\[A 27909\]](#) [【再次拍卖...](#)

面积：29731.49 m² 3138.3768 万元



[\[A 25370\]](#) [【变卖】宿...](#)

面积：2448.86 m² 83.3728 万元



合作单位



扫码关注

万购地产网微信公众号

客服电话：400 800 6992