

资产报告



项目策划



金融支持



税务筹划



法律咨询



指标

名称	[A_30859]【第一次拍卖】常州市南夏墅街道东街工业不动产、集体土地使用权及附属物		
编码	A_30859	交易方式	
类型	工业	区域	常州 - 武进区
地址	常州市武进区武进区人民政府	建筑面积	3978.43 m ²
价值	898.69 万元	评估价	898.69 万元
土地用途	工业用地	现状	不详

与主要交通站点距离

位置及图片

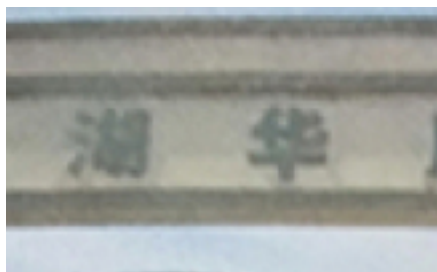


周边配套



走势分析

推荐相关同类型项目：



[\[A 29434\]【变卖】常...](#)

面积：350.16 m² 163.52 万元



[\[A 30196\]【变卖】常...](#)

面积：96.49 m² 50.864 万元



[\[A 30208\]【变卖】常...](#)

面积：104.23 m² 54.944 万元



合作单位



扫码关注

万购地产网微信公众号

客服电话：400 800 6992