

资产报告



项目策划



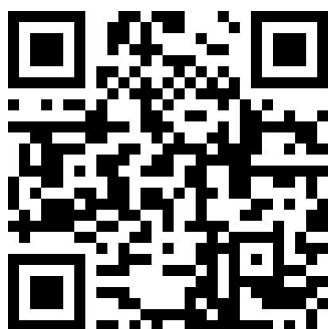
金融支持



税务筹划



法律咨询



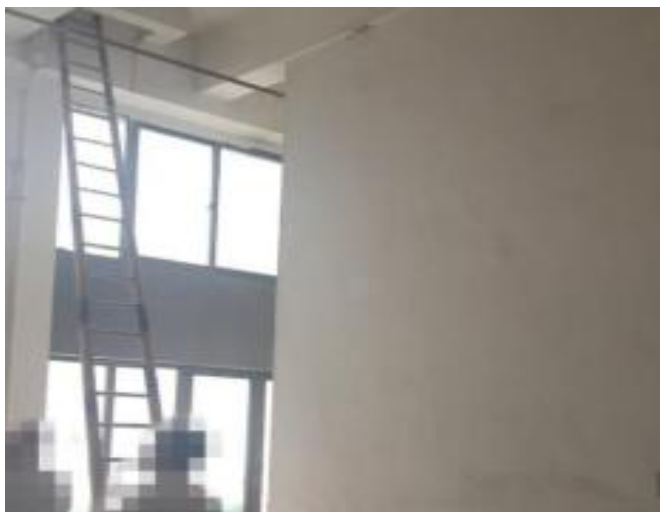


指标

名称	[A_32443]【第一次拍卖】江苏省常州市武进区湖塘镇夏城中路29号8幢120号不动产		
编码	A_32443	交易方式	
类型	商业	区域	常州 - 武进区
地址	暂无	建筑面积	162.09 m ²
价值	52.521 万元	评估价	75.03 万元
土地用途	商业用地	现状	无租赁

与主要交通站点距离

位置及图片



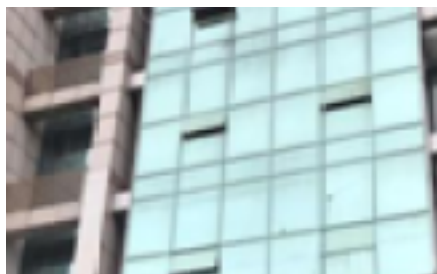


周边配套



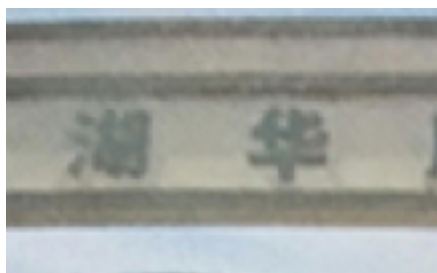
走势分析

推荐相关同类型项目：



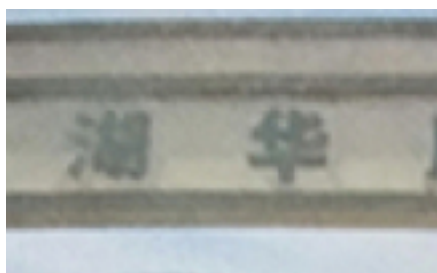
[\[A 30208\]](#) [【变卖】常...](#)

面积：104.23 m² 54.944 万元



[\[A 29434\]](#) [【变卖】常...](#)

面积：350.16 m² 163.52 万元



[\[A 30192\]](#) [【变卖】常...](#)

面积：35.32 m² 22.632 万元



合作单位



扫码关注

万购地产网微信公众号

客服电话：400 800 6992