

# 资产报告



项目策划



金融支持



税务筹划



法律咨询





## 指标

名称	[A_32483]【第一次拍卖】位于如皋市如城街道泰和街 320 号的不动产		
编码	A_32483	交易方式	
类型	商业	区域	南通 - 如皋
地址	南通市如皋市如皋万都广场	建筑面积	38 m <sup>2</sup>
价值	49 万元	评估价	70 万元
土地用途	商业用地	现状	租赁

与主要交通站点距离

## 位置及图片

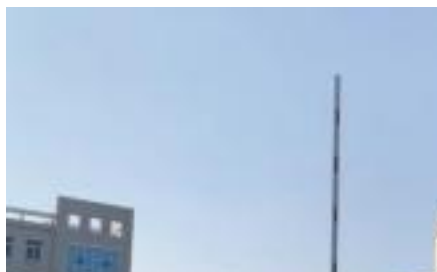


## 周边配套



## 走势分析

推荐相关同类型项目：



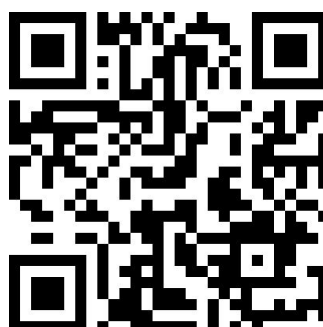
[\[A 30494\]](#)【变卖】被...

面积：4634.89 m<sup>2</sup> 784 万元



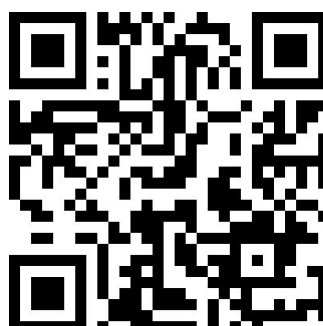
[\[A 30955\]](#)【变卖】位...

面积：26476.53 m<sup>2</sup> 2001.8 万元



[\[A 31397\]](#)【变卖】如...

面积：1626.63 m<sup>2</sup> 784 万元



## 合作单位



扫码关注

万购地产网微信公众号

客服电话：400 800 6992