

# 资产报告



项目策划



金融支持



税务筹划



法律咨询





## 指标

名称	[A_32616]【第二次拍卖】句容市华阳镇宁杭南路步步高现代城01幢(109-110)-2号商业房产		
编码	A_32616	交易方式	
类型	商业	区域	镇江 - 句容
地址	镇江市句容市金色家园	建筑面积	41.95 m <sup>2</sup>
价值	35.238 万元	评估价	62.925 万元
土地用途	商业用地	现状	无租赁

与主要交通站点距离

## 位置及图片

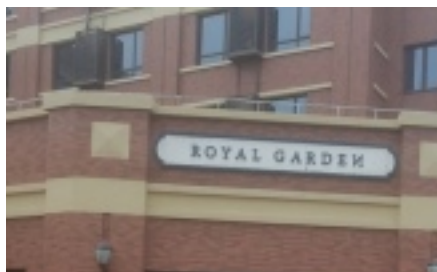


## 周边配套



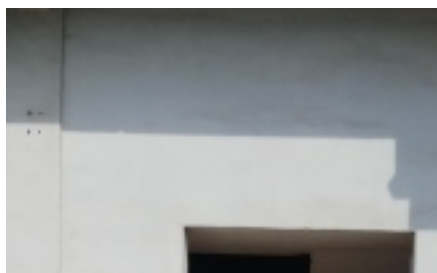
## 走势分析

推荐相关同类型项目：



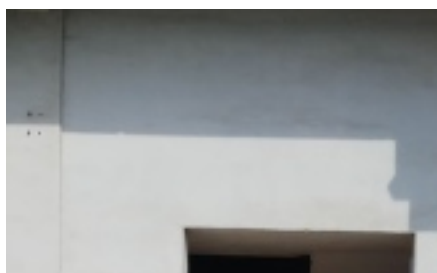
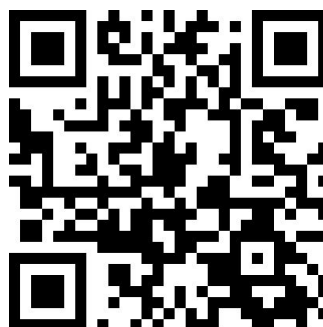
[\[A 28882\]](#) **【变卖】** 句...

面积：121.77 m<sup>2</sup>    54.656 万元



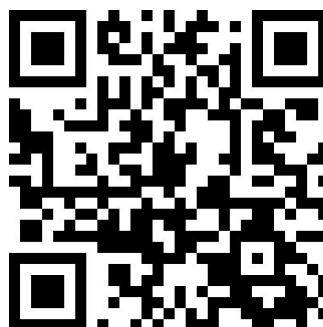
[\[A 29442\]](#) **【变卖】** 江...

面积：179.01 m<sup>2</sup>    110.32 万元



[\[A 29597\]](#) **【变卖】** 句...

面积：121.77 m<sup>2</sup>    57.96 万元



## 合作单位



扫码关注

万购地产网微信公众号

客服电话：400 800 6992