

写字楼报告



项目策划



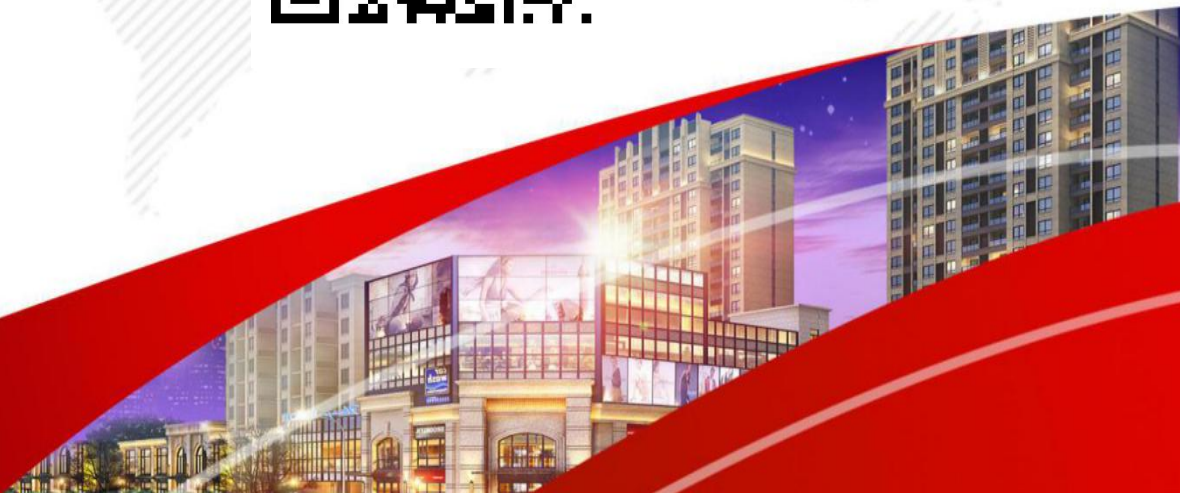
金融支持



税务筹划



法律咨询

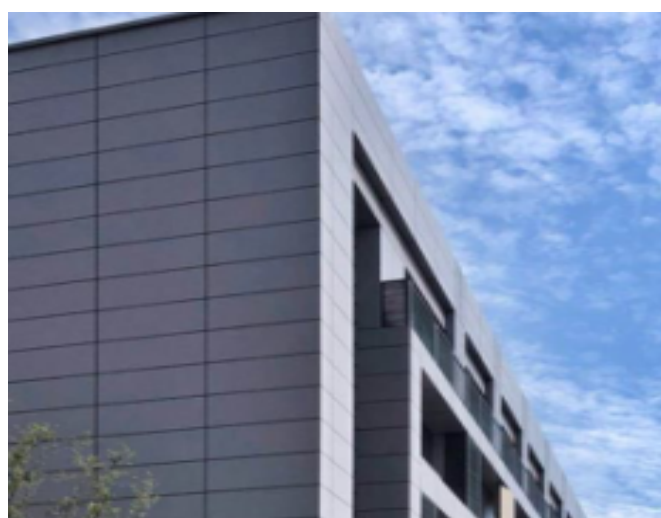


指标

名称	南京玄武区地铁沿线 1.5 万 m ² 公寓转让		
编码	O_707018	交易方式	出售
类型	商住两用	楼盘名	暂无
楼盘级别	暂无	物业费	暂无
物业公司	暂无	区域	玄武区
位置	南京市玄武区	面积	15342.80m ²
售价	31500.00 万元		

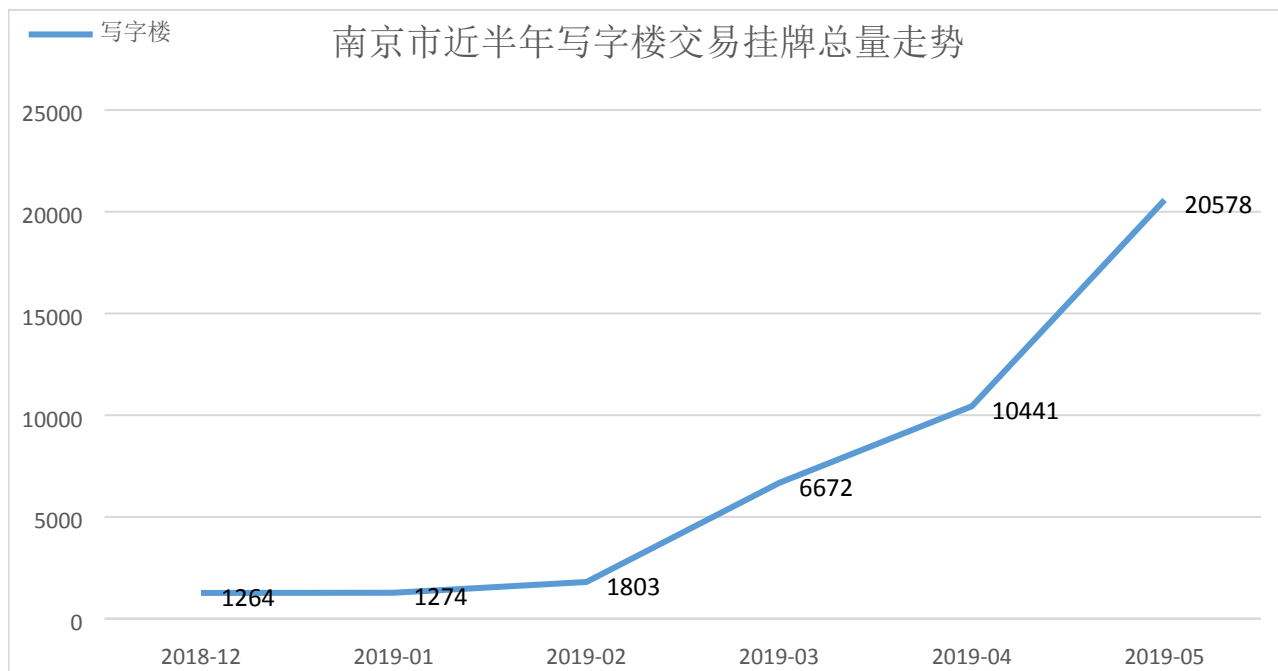
与主要交通站点距离

位置及图片



周边配套

走势分析

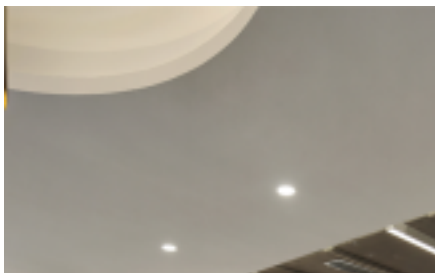


推荐相关同类型项目：



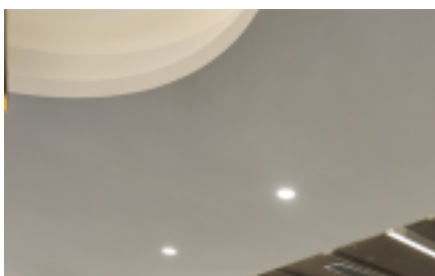
[\[O 17402\]生命科创小...](#)

面积：800 m² 1200 万元



[\[O 23903\]大行宫 2 号...](#)

面积：1283 m² 3000 万元



[\[O 23843\]德基大厦 ...](#)

面积：1157 m² 2600 万元



合作单位



扫码关注

万购地产网微信公众号

客服电话：400 800 6992