

# 写字楼报告



项目策划



金融支持



税务筹划



法律咨询



## 指标

|             |                      |             |                         |
|-------------|----------------------|-------------|-------------------------|
| <b>名称</b>   | 镇江市润州区精选 0.8 级住宅用地推介 |             |                         |
| <b>编码</b>   | O_723059             | <b>交易方式</b> | 出售                      |
| <b>类型</b>   | 商住两用                 | <b>楼盘名</b>  | 暂无                      |
| <b>楼盘级别</b> | 暂无                   | <b>物业费</b>  | 暂无                      |
| <b>物业公司</b> | 暂无                   | <b>区域</b>   | 南京周边                    |
| <b>位置</b>   | 镇江市润州区               | <b>面积</b>   | 189334.28m <sup>2</sup> |
| <b>售价</b>   | 暂无                   |             |                         |

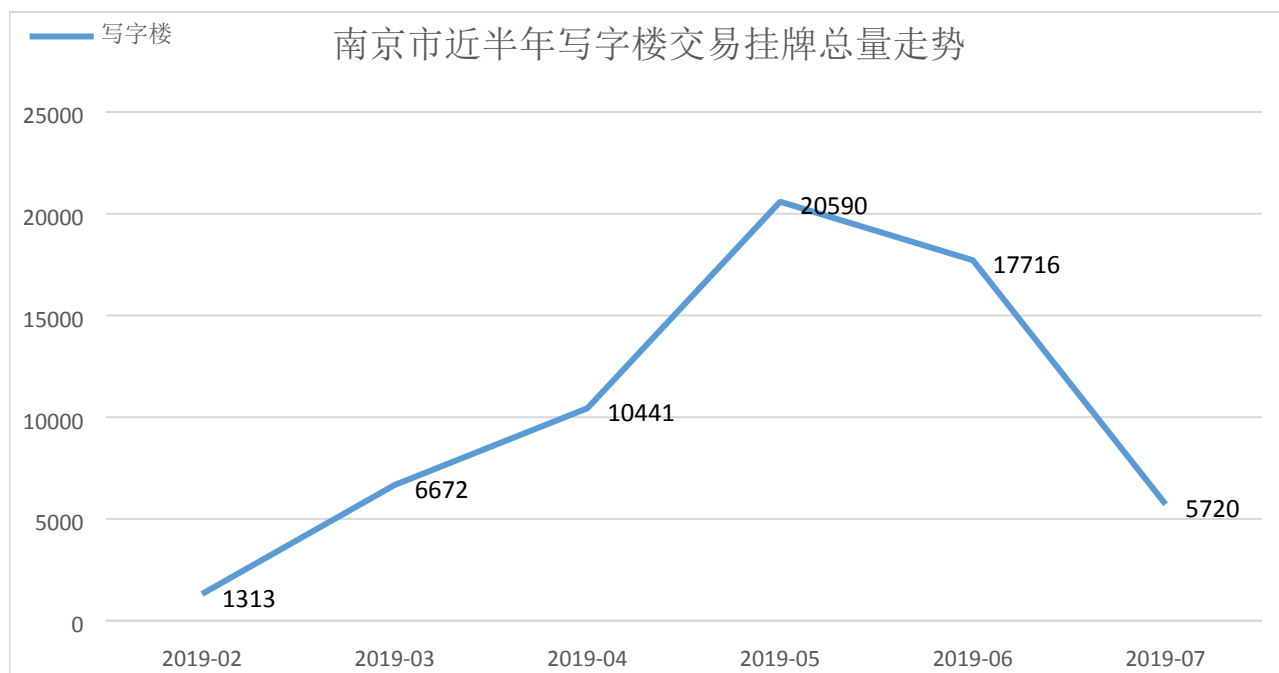
与主要交通站点距离

## 位置及图片

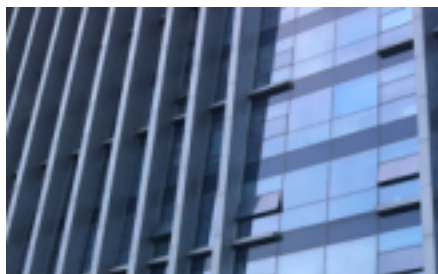


## 周边配套

## 走势分析

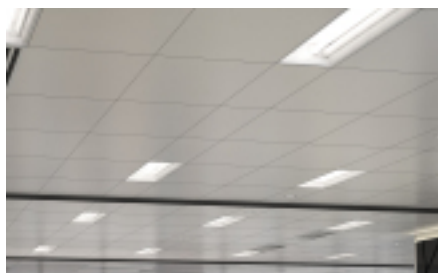


推荐相关同类型项目：



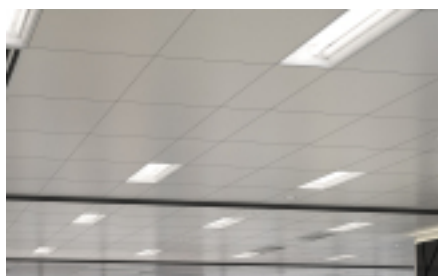
[甲级写字楼世茂城品国际广场出...](#)

面积：1600 m<sup>2</sup> 暂无



[\[O 554013\]南京市建...](#)

面积：1720 m<sup>2</sup> 4128 万元



[江苏天天买电商产业孵化基地 ...](#)

面积：500 m<sup>2</sup> 暂无



合作单位



扫码关注

万购地产网微信公众号

客服电话：400 800 6992