

# 商铺报告



项目策划



金融支持



税务筹划



法律咨询

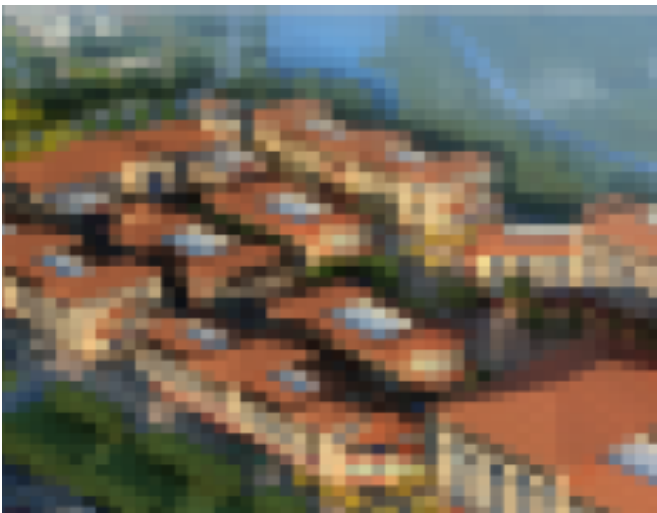


## 指标

|            |                              |              |                         |
|------------|------------------------------|--------------|-------------------------|
| <b>名称</b>  | (合作开发、转让) 133.3 亩旅游度假为主的休闲基地 |              |                         |
| <b>编码</b>  | S_789159                     | <b>交易方式</b>  | 出售                      |
| <b>类型</b>  | 其他                           | <b>现经营行业</b> | 暂无                      |
| <b>物业费</b> | 暂无                           | <b>区域</b>    | 南京周边                    |
| <b>位置</b>  | 15000.00                     | <b>面积</b>    | 106438.00m <sup>2</sup> |
| <b>售价</b>  | 暂无                           |              |                         |

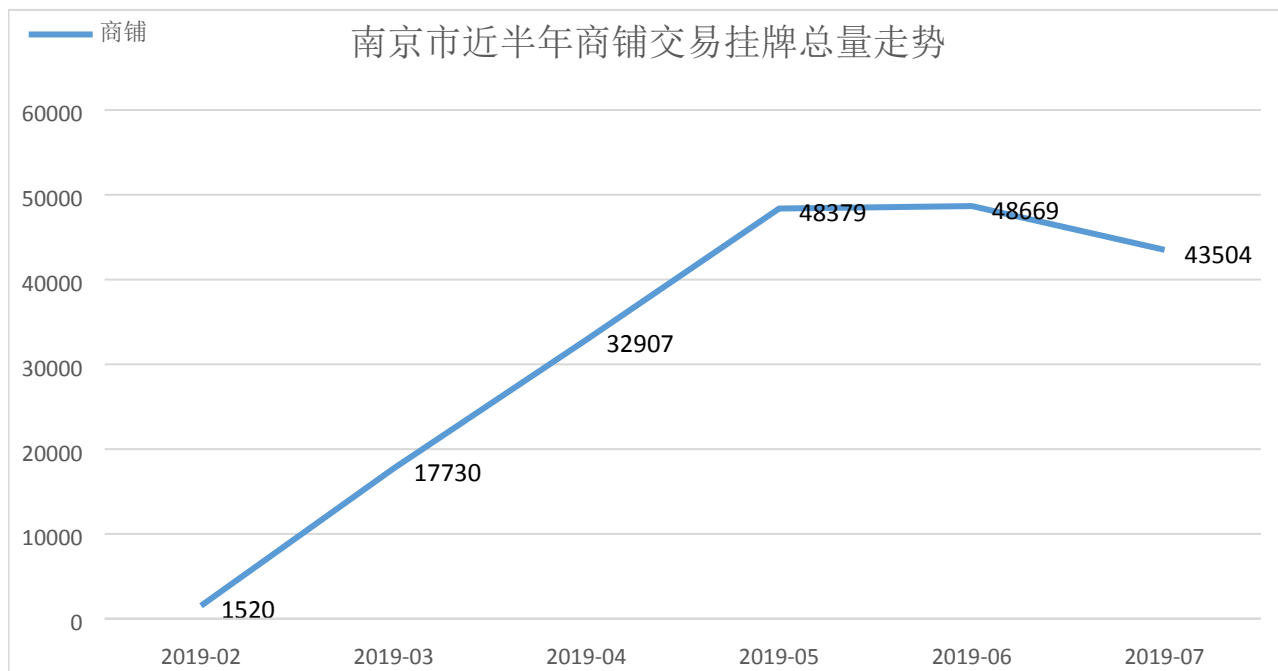
与主要交通站点距离

## 位置及图片



## 周边配套

## 走势分析

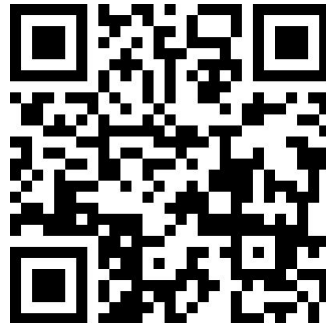


推荐相关同类型项目：



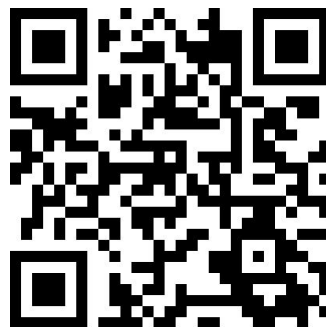
[\[S\\_8981\]江北新区黄金...](#)

面积：2962.68 m<sup>2</sup> 10000 万元



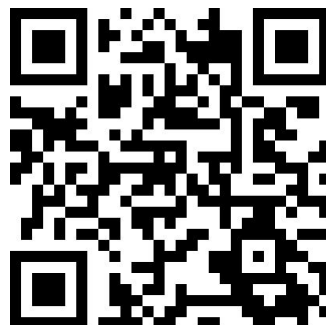
[\(出售\) 急售 华润苏果旁 ...](#)

面积：8 m<sup>2</sup> 18 万元



[鼓楼龙江 清江苏宁广场 河西...](#)

面积：50 m<sup>2</sup> 500 万元



合作单位



扫码关注

万购地产网微信公众号

客服电话：400 800 6992