

# 厂房报告



项目策划



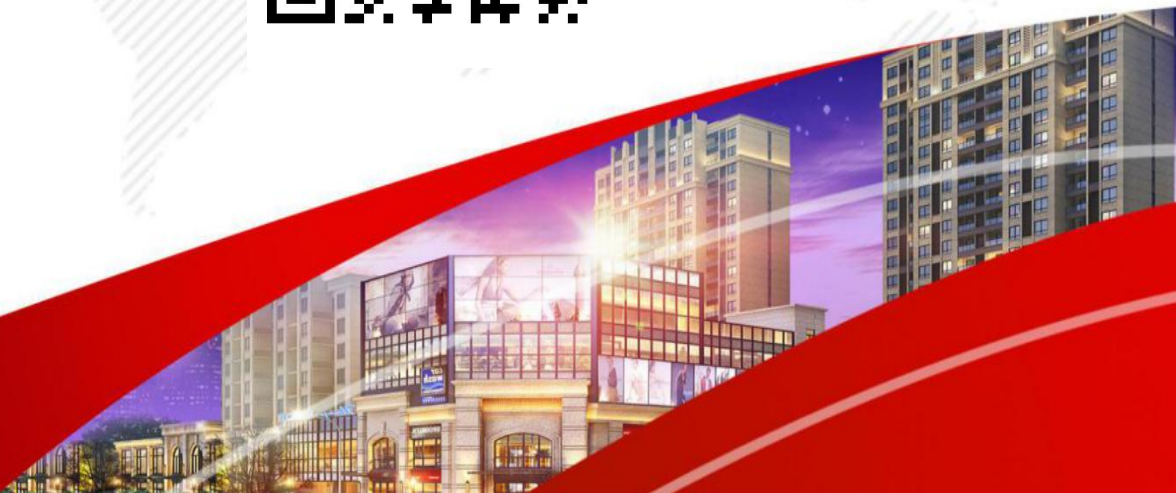
金融支持



税务筹划



法律咨询



## 指标

<b>名称</b>	栖霞 500-7000m <sup>2</sup> 生产 办公 研发多功能厂房整体出售		
<b>编码</b>	W_13133	<b>交易方式</b>	出售
<b>类型</b>	工业	<b>区域</b>	栖霞区 - 栖霞
<b>位置</b>	恒谊路 1 号	<b>房产面积</b>	50000.00m <sup>2</sup>
<b>土地面积</b>	60.00 亩	<b>售价</b>	暂无

### 与主要交通站点距离

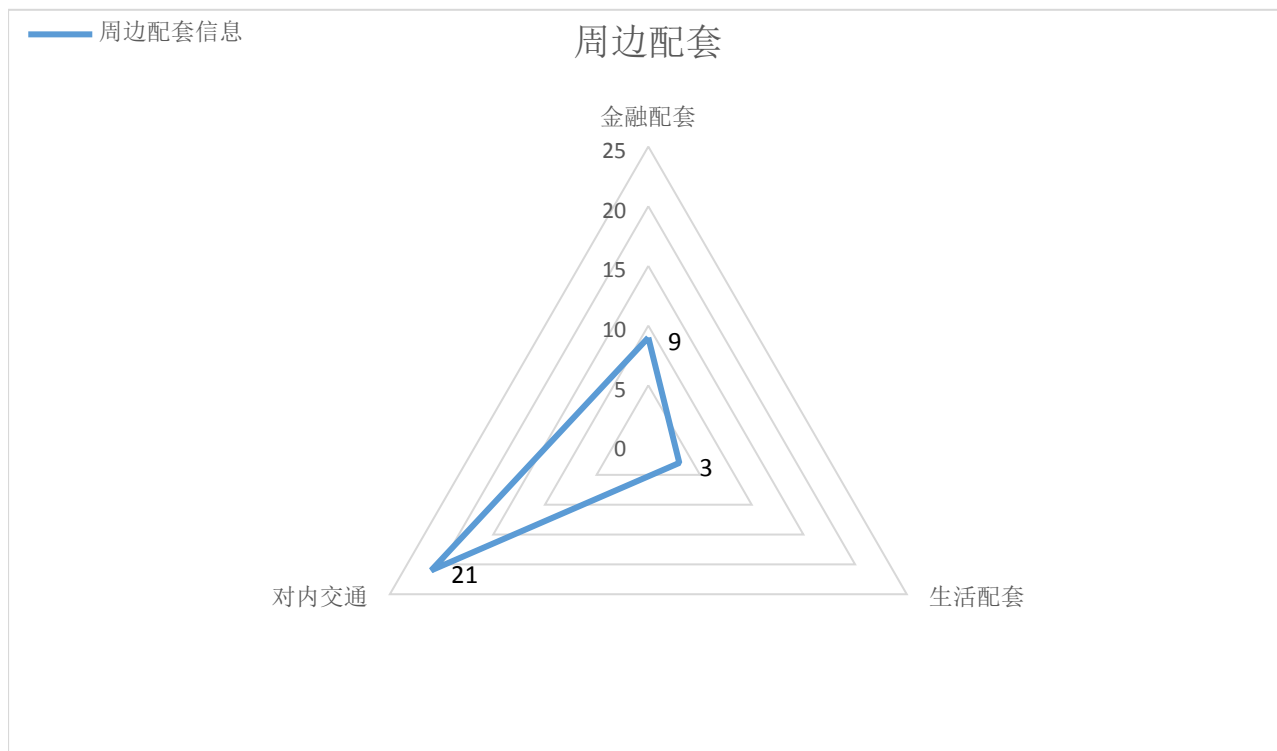
**汽车站：** 距离中华门长途客运站 18.65 公里，距离长途东站 9.13 公里

**火车站：** 距离南京站 10.09 公里，距离南京南站 21.83 公里

## 位置及图片



## 周边配套

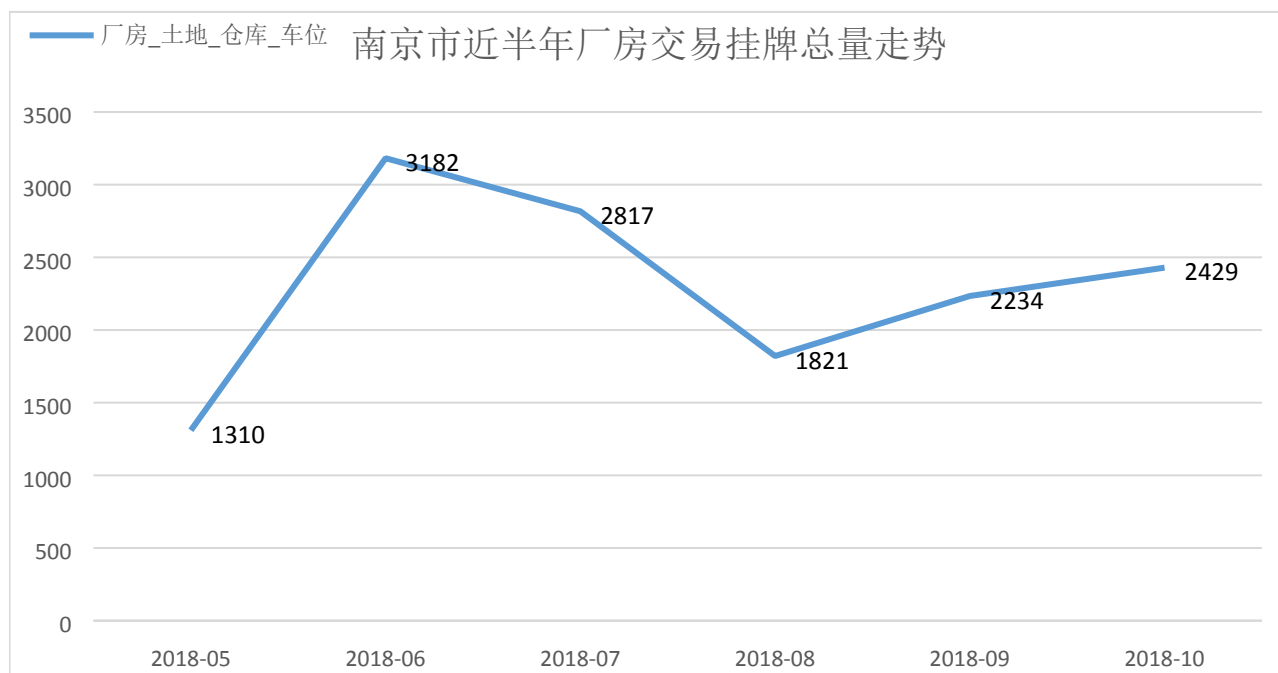


**【金融配套】**： 周边总计有 9 银行

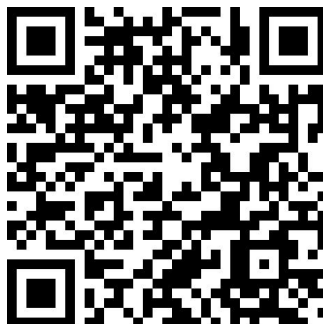
**【生活配套】**： 周边总计有超市 0 个；有酒店 3 个

**【对内交通】**： 周边总计有公交站 21 个；有地铁站 0 个

## 走势分析

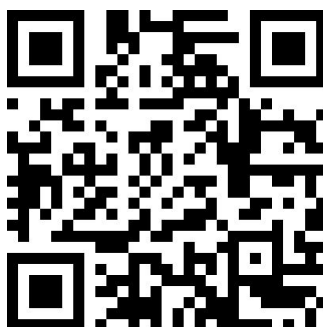
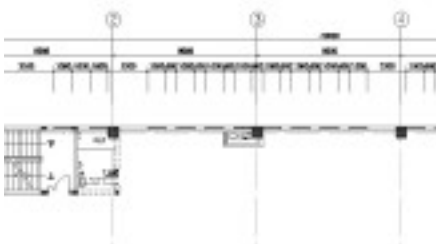


推荐相关同类型项目：



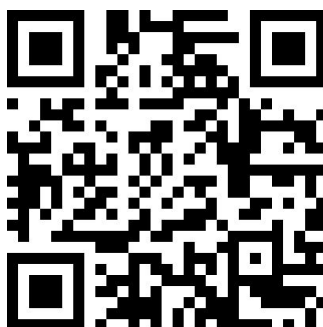
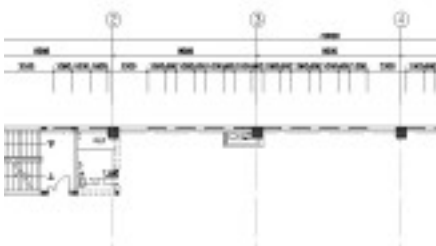
[\[W 3936\]栖霞 南京经...](#)

面积：70000 m<sup>2</sup> / 70 亩 5300 万元



[稀缺地块 有两证 独栋 16...](#)

面积：60000 m<sup>2</sup> / 60 亩 暂无



[\(出售\) 2400 平米国有工业...](#)

面积：2400 m<sup>2</sup> 暂无

合作单位



扫码关注

万购地产网微信公众号

客服电话：400 800 6992