

# 厂房报告



项目策划



金融支持



税务筹划



法律咨询

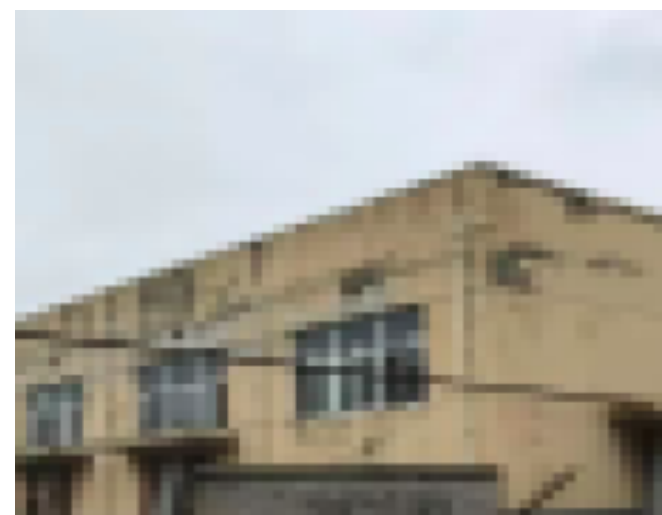
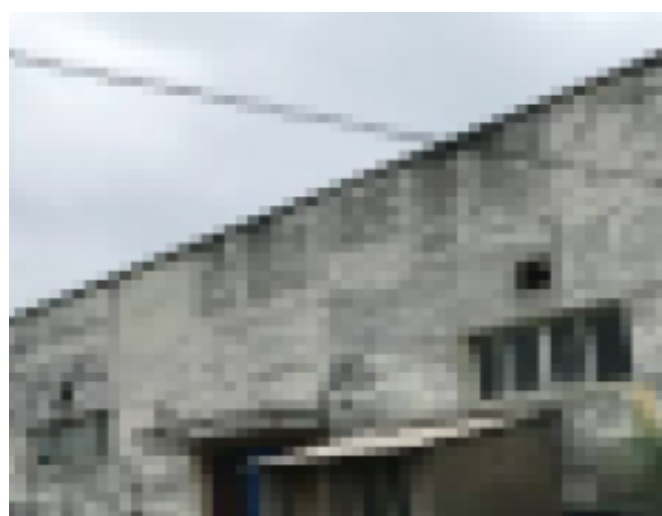


## 指标

<b>名称</b>	南通开发区通洋工业园 45 亩工业地产转让		
<b>编码</b>	W_166843	<b>交易方式</b>	出售
<b>类型</b>	工业	<b>区域</b>	南京周边
<b>位置</b>	暂无	<b>房产面积</b>	4178.39m <sup>2</sup>
<b>土地面积</b>	暂无	<b>售价</b>	1400.00 万元

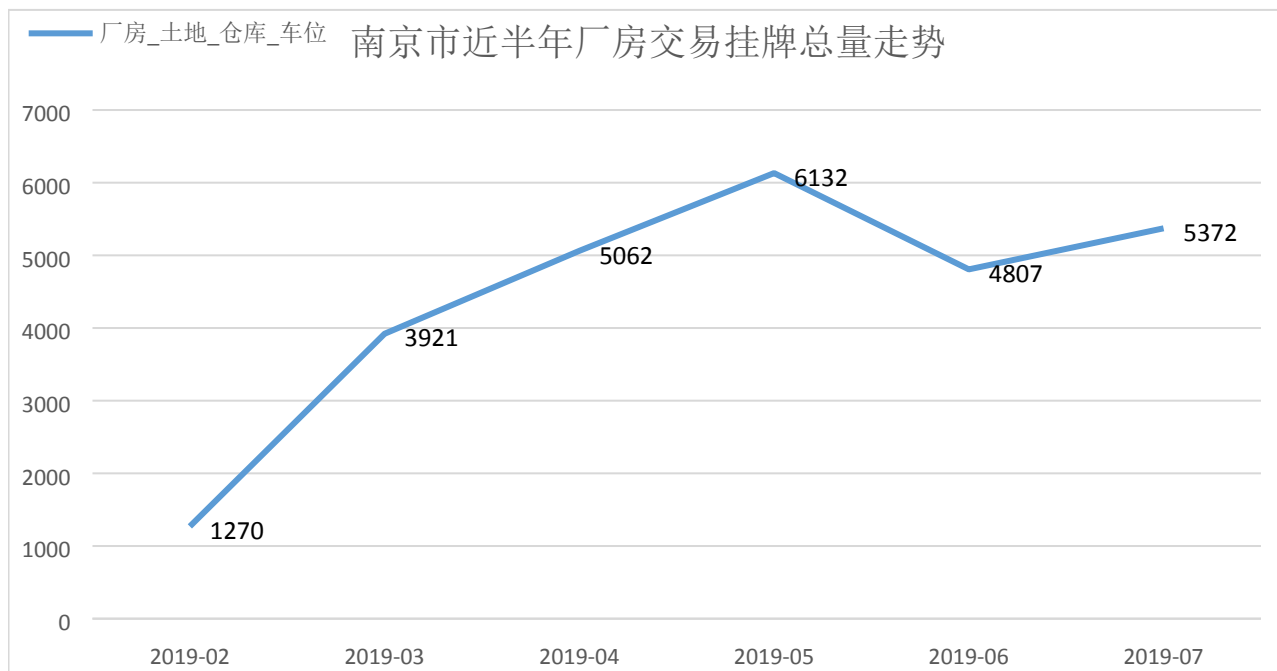
与主要交通站点距离

## 位置及图片



## 周边配套

## 走势分析



推荐相关同类型项目：



[出售南京唯一一家两证齐全标准...](#)

面积：1000 m<sup>2</sup> / 500 亩 **500 万元**



[\[W 158250\]急售南京...](#)

面积：8000 m<sup>2</sup> / 54 亩 **12000 万元**



[江宁滨江开发区占地 11 亩、二...](#)

面积：5000 m<sup>2</sup> / 11 亩 **1580 万元**

合作单位



扫码关注

万购地产网微信公众号

客服电话：400 800 6992