

厂房报告



项目策划



金融支持



税务筹划



法律咨询



指标

名称	南京市高淳经济开发区厂房出售 40 亩		
编码	W_81643	交易方式	出售
类型	工业	区域	高淳区 - 古柏镇
位置	南京市高淳经济开发区	房产面积	29014.00m ²
土地面积	40.00 亩	售价	9000.00 万元

与主要交通站点距离

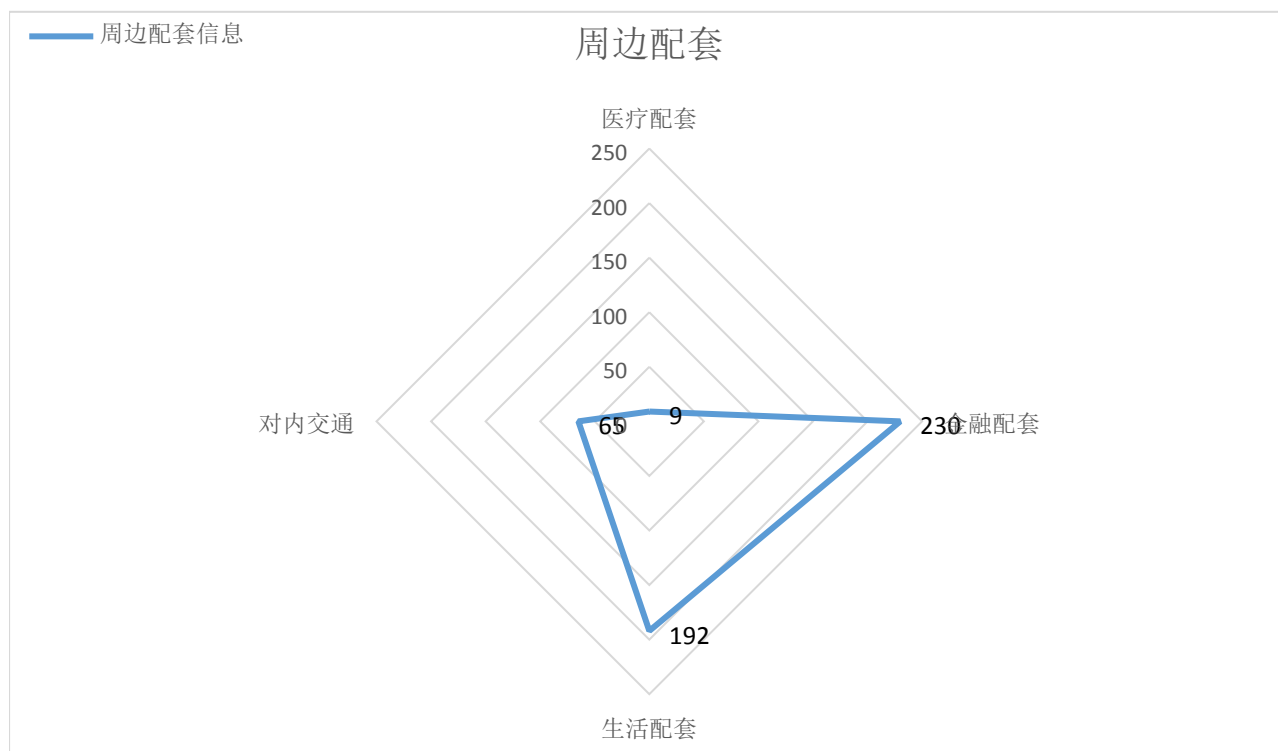
汽车站： 距离中华门长途客运站 3.48 公里，距离长途东站 6.11 公里

火车站： 距离南京站 5.56 公里，距离南京南站 7.77 公里

位置及图片



周边配套



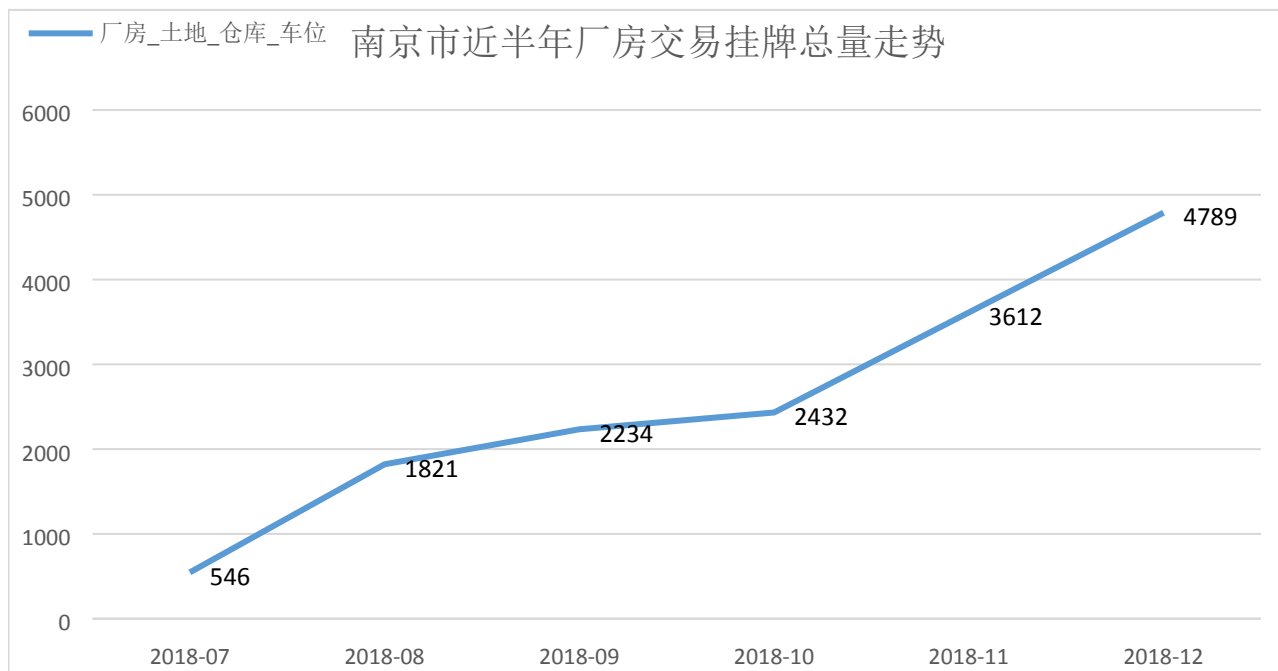
【医疗配套】： 周边总计有 9 医院

【金融配套】： 周边总计有 230 银行

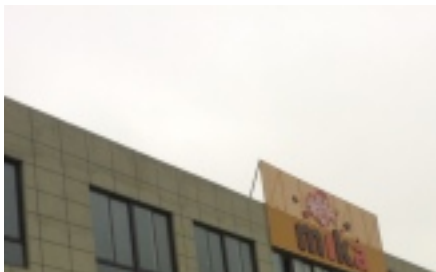
【生活配套】： 周边总计有超市 8 个；有酒店 184 个

【对内交通】： 周边总计有公交站 61 个；有地铁站 4 个

走势分析



推荐相关同类型项目：



[江苏省南京市高淳经济开发区古...](#)

面积：29014 m² / 40 亩 暂无



[高淳经济开发区厂房出售](#)

面积：17166.15 m² / 33 亩 2400 万元



[\[W 166844\]高淳开发...](#)

面积：10782 m² 暂无



合作单位



扫码关注

万购地产网微信公众号

客服电话：400 800 6992